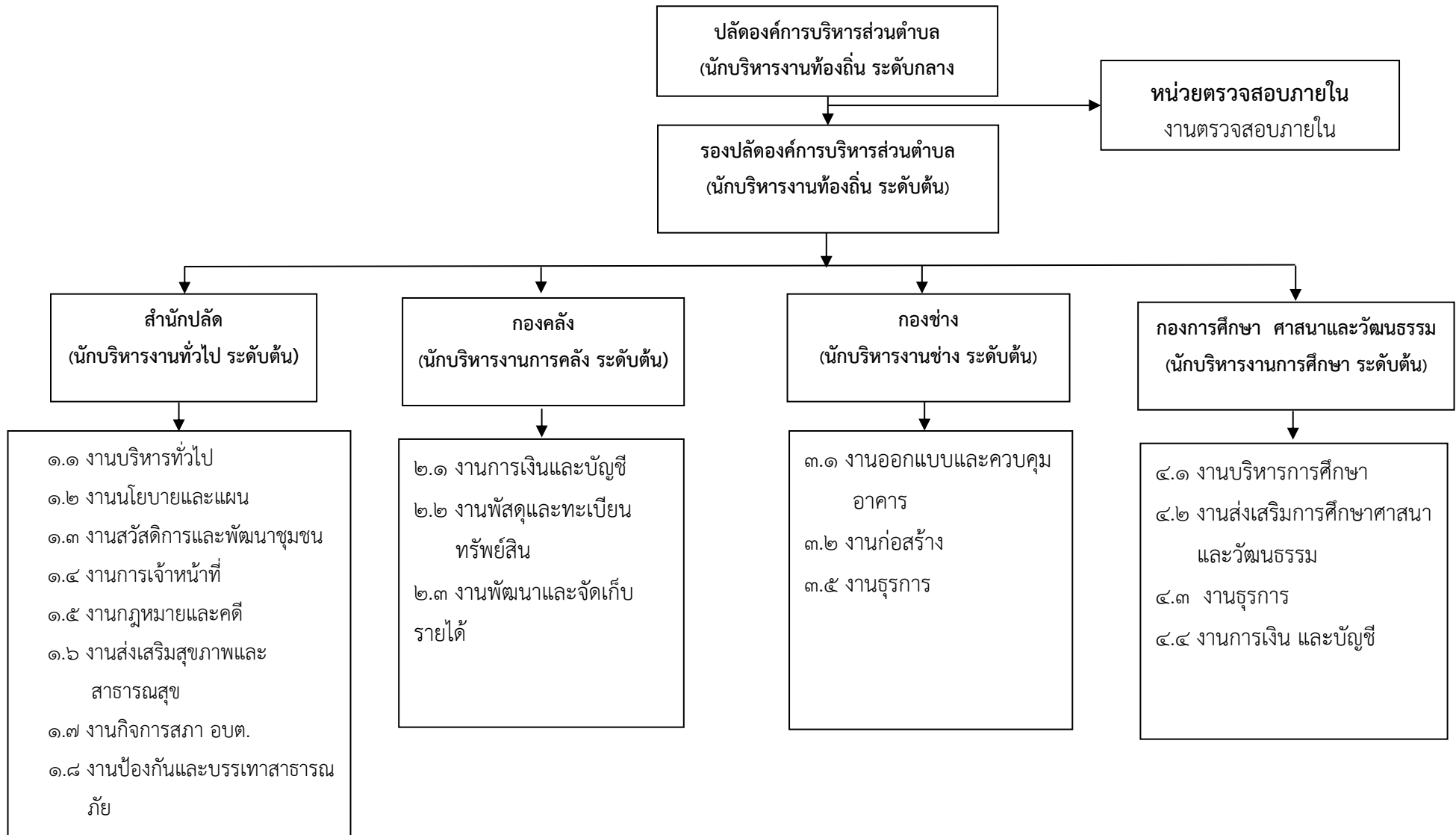
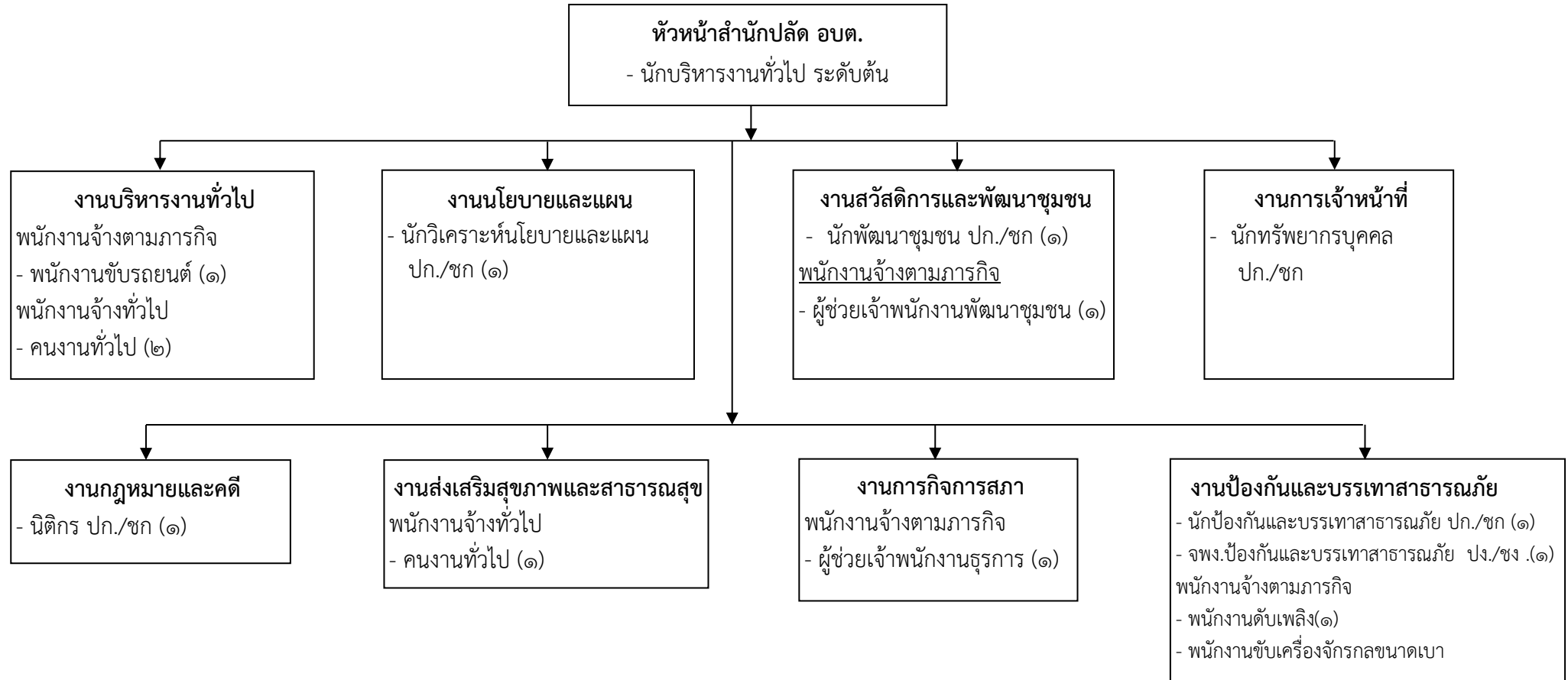


๑๐. แผนภูมิโครงสร้างการแบ่งส่วนราชการตามแผนอัตรากำลัง ๓ ปี

โครงสร้างส่วนราชการขององค์การบริหารส่วนตำบลศรีคำ ประเภทสามัญ



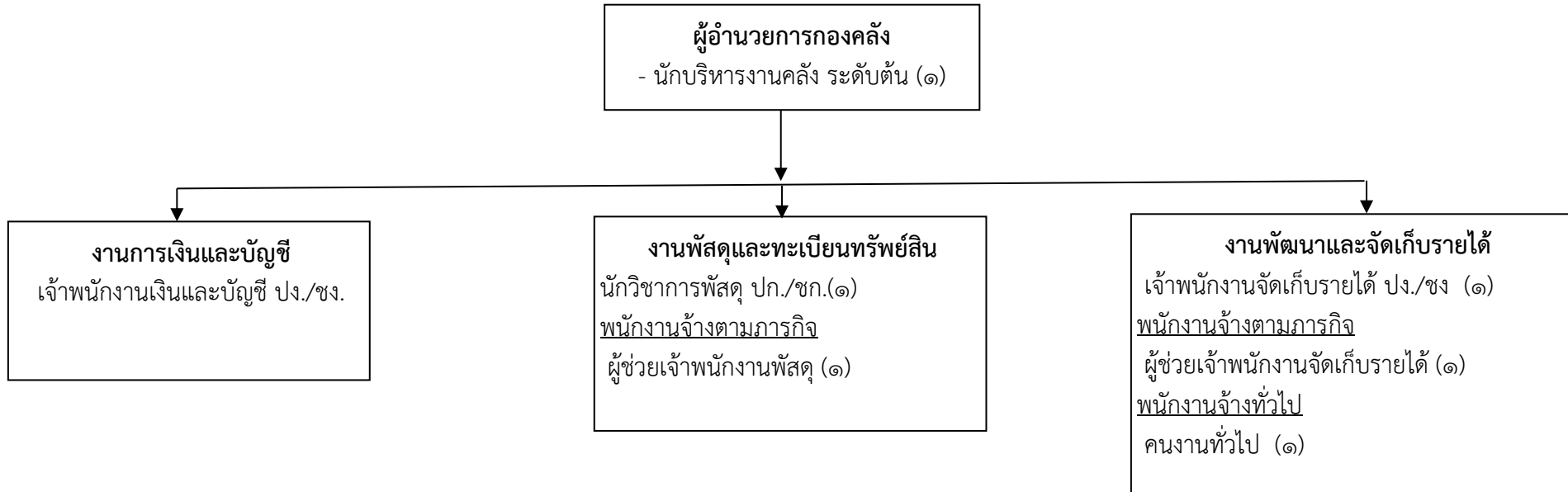
โครงสร้างสำนักปลัดฯ



ตำแหน่งที่มีคนครอง

ระดับ	อำนาจการท้องถิ่น			วิชาการ			ทั่วไป			พนักงานจ้าง		รวม
	ต้น	กลาง	สูง	ปฏิบัติการ	ชำนาญการ	ชำนาญการพิเศษ	ปฏิบัติงาน	ชำนาญงาน	อาวุโส	ภารกิจ	ทั่วไป	
จำนวน	-	-	-	๔	-	-	๑	-	-	๔	๓	๑๒

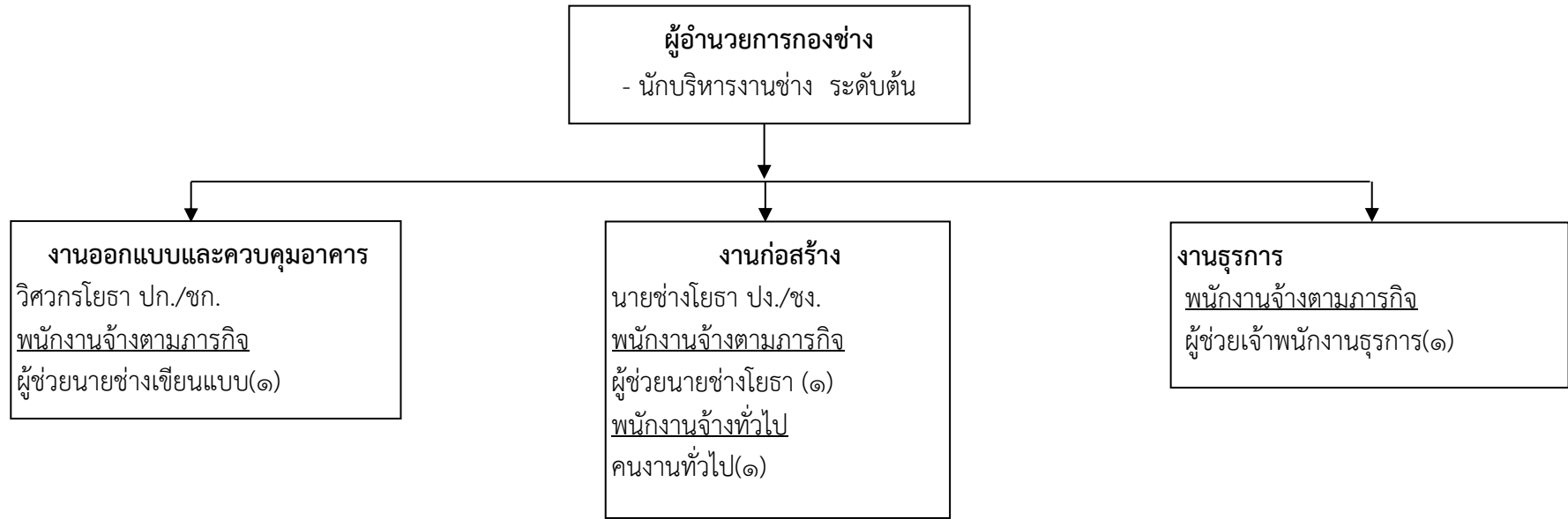
โครงสร้างกองคลัง



ตำแหน่งที่มีคนครอง

ระดับ	อำนาจการท้องถิ่น			วิชาการ			ทั่วไป			พนักงานจ้าง		รวม
	ต้น	กลาง	สูง	ปฏิบัติการ	ชำนาญการ	ชำนาญการพิเศษ	ปฏิบัติงาน	ชำนาญงาน	อาวุโส	ภารกิจ	ทั่วไป	
จำนวน	๑	-	-	-	๑	-	๑	-	-	๒	๑	๖

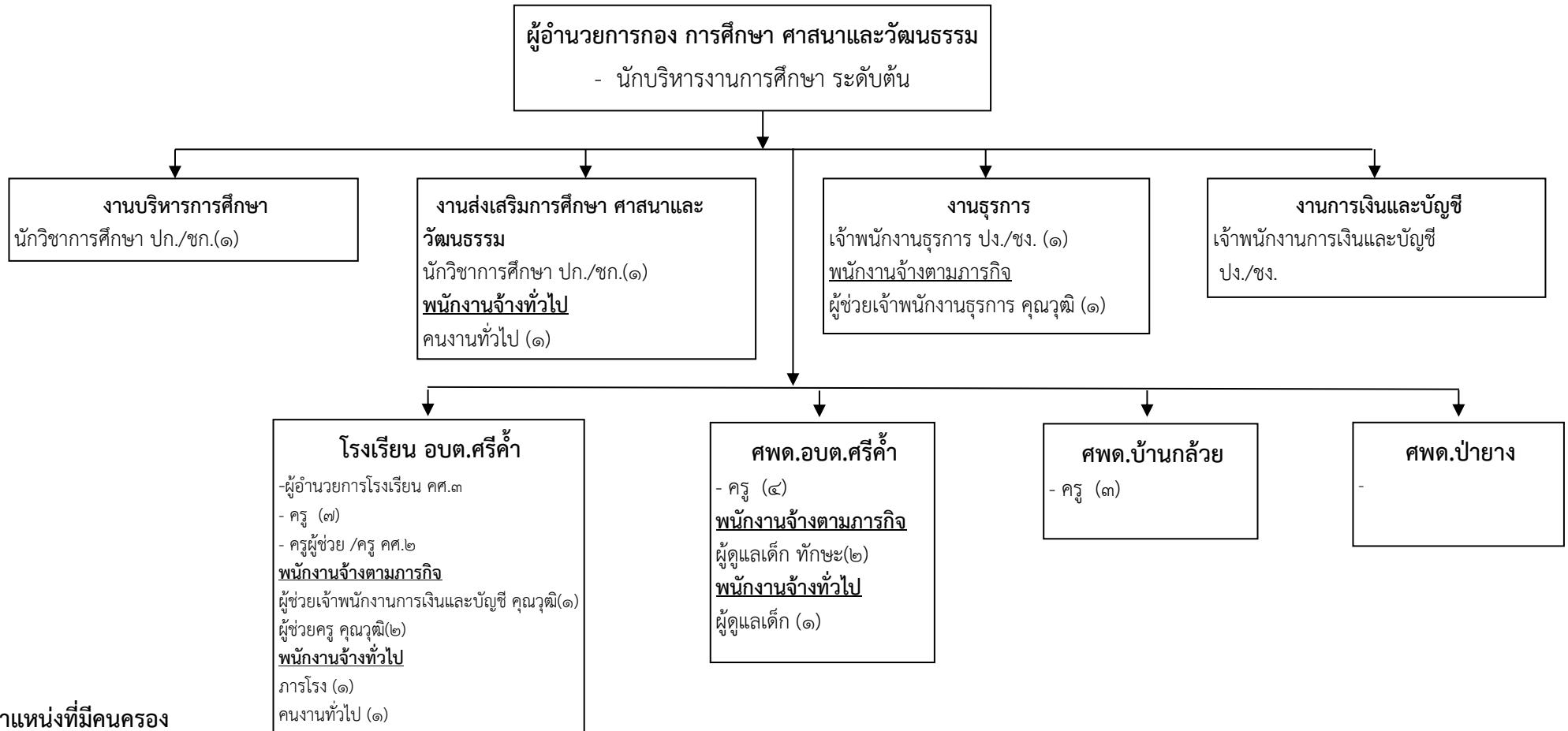
โครงสร้างกองช่าง



ตำแหน่งที่มีคนครอง

ระดับ	อำนาจการท้องถิ่น			วิชาการ			ทั่วไป			พนักงานจ้าง		รวม	
	ต้น	กลาง	สูง	ปฏิบัติการ	ชำนาญการ	ชำนาญการพิเศษ	ปฏิบัติงาน	ชำนาญงาน	อาวุโส	ภารกิจ	ทั่วไป		
จำนวน	-	-	-	-	-	-	-	-	-	-	๓	๑	๔

โครงสร้างกองการศึกษา ศาสนาและวัฒนธรรม



ตำแหน่งที่มีคนครอง

ระดับ	อำนวยการท้องถิ่น			วิชาการ			ทั่วไป			พนักงานจ้าง		รวม
	ต้น	กลาง	สูง	ปฏิบัติการ	ชำนาญการ	ชำนาญการพิเศษ	ปฏิบัติงาน	ชำนาญงาน	อาวุโส	ภารกิจ	ทั่วไป	
จำนวน	-	-	-	-	๑	-	๑	-	-	๑	๑	๔
ระดับ	ผอ.	ครู คศ.๓	ครู คศ.๒	ครู คศ.๑	ครูผู้ช่วย	ภารกิจ	ทั่วไป	รวม				
จำนวน	-	๑	๕	๘	-	๕	๓	๒๒				